

SPECIFICHE FCV-295

GENERALI

1. Frequenza operativa

Il transceiver a sintesi di frequenza lavora con due frequenze tra 28 e 200 khz. In fase d'ordine specificare il tipo di trasduttore a disposizione tra 28/38/50/68/82/88/107/150/200 Khz

2. Potenza in uscita 1/2/3 kW

3. Riduzione potenza Auto/da10 a100% (in step di 10% in 10%)

4. Rapporto di trasmissione

da 20 a 3000 al min

5. Lunghezza dell'impulso

short1/short2/Long/Manual (Lunghezza impulso manuale: 01 a 5.0 ms)

6. Banda RX

stretta/standard/ampia

7. Amplificatore

Range dinamico

DISPLAY

1. Display Display Colori LCD 10,4" (VGA: 640x480)

2. Colori 8/16/64

3. Luminosità 450 cd/m²

4. Range da 5 a 3000 m

5. Spostamento da 0 a 2000 m

6. Marker Zoom/Bottom-lock Expansion Ranges

da 5 a 2000m

7. Modalità Display Singolo (HF/LF), doppio, singolo + zoom, due modalità personalizzabili.

Modalità zoom (bottom lock, Bottom zoom, Marker Zoom), Mix Mode, Nav data, A-scope

8. Direzione avanzamento immagini

sinistra, destra, S/D

9. Velocità avanzamento immagine

Stop, 1/16, 1/8, 1/4, 1/2, 1/1, 2/1, 4/1, sincronizzato all'imbarcazione

10. Allarmi

allarmi audio visivi di profondità, pesce e temperatura acqua

11. Lingue

Inglese, francese, spagnolo, tedesco, italiano, portoghese, svedese, norvegese, finlandese, Greco, Cinese, Giapponese, Tailandese, Coreano, Russo

12. Altro

modalità auto, interferenza, Clutter, TVG, colore, Hue, grafico temperatura, A-scope, White market

INTERFACCIA DATI

NMEA0183 (vers 1.5, 2.03 o 3.0)

Ingresso: BWC, GGA, GLC, GLL, GNS, GTD, HDG, HDT, MDA, MTW, MWV, RMA, RMB, RMC, VHW, VTG, XTE

Uscita: DBT, DPT, DBS, MTW, TLL, SDmrk, VHW, RMB, dat

CONDIZIONI AMBIENTALI

Display: -15 °C to +55 °C (IEC60945 testato)

Resistenza all'acqua: IP55 (se montato ad incasso)

ALIMENTAZIONE

12-24 VDC, 45 W massimo. 100/110/220/230 VAC con rettificatore opzionale

DOTAZIONE

Standard

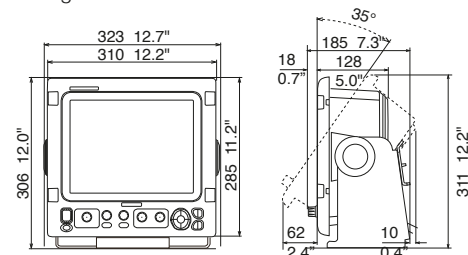
1. Display
2. Materiale standard di installazione

Opzionali

1. Sensore di temperatura e velocità
ST-02MSB (passante bronzo), ST-02PSB (passante plastica)
2. Sensore di temperatura
T-02MSB (passante bronzo), T-02MTB (bronzo), T-03MSB (passante bronzo)
3. Cavi NMEA MJ-A6SPF0003-050C (5 m)
CO-SPEVW-SB-C 2P x 0.2SQLF (5/10/15 m)
4. rettificatore PR-62
5. Trasduttore
1 kW: 28F-8 (28 kHz), 50B-6/6B (50 kHz), 50B-9B (50 kHz), 68F-8H (68 kHz), 88B-8 (88kHz), 200B-5S (200 kHz), 50/200-1T (50/200 kHz), 50/200-12M (50/200 kHz)
2 kW: 28F-18 (28 kHz), 28BL-6HR (28 kHz), 38BL-9HR (38 kHz), 50B-12 (50 kHz), 50BL-12/12HR (50 kHz), 82B-35R (82 kHz), 88B-10 (88 kHz), 200B-8/8B (200 kHz)
3 kW: 28F-24H (28 kHz), 28BL-12HR (28 kHz), 38BL-15HR (38 kHz), 50F-24H (50 kHz), 50BL-24H/24HR (50 kHz), 68F-30H (68 kHz), 88F-126H (88 kHz), 100B-10R (100 kHz), 150B-12H (150 kHz), 200B-12H (200 kHz)

DISPLAY FCV-295

7.0 kg 15.4 lb



Flush mount

6.0 kg 13.2 lb

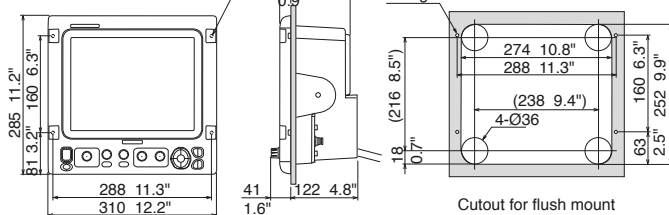
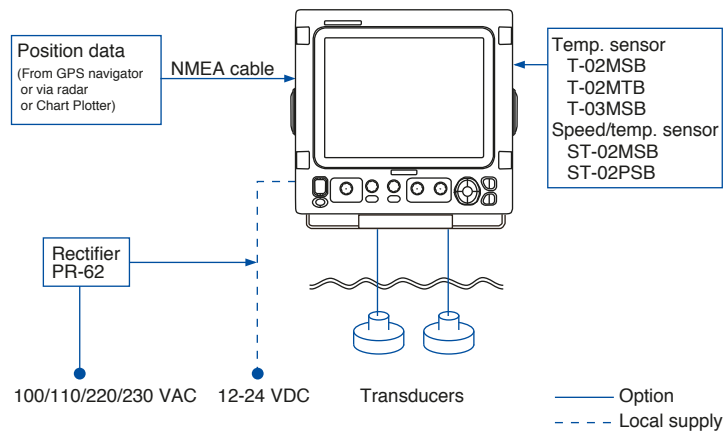
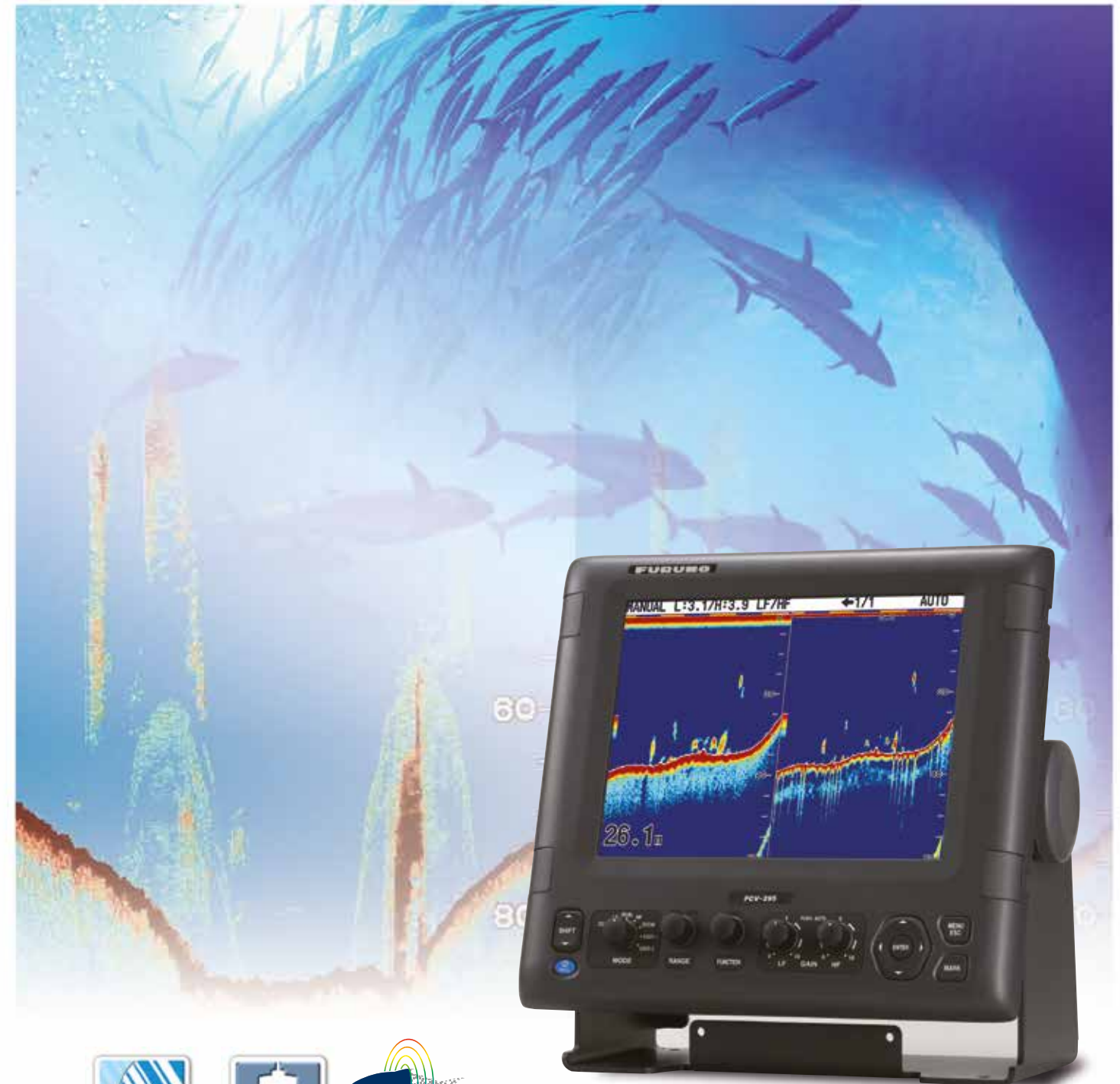


DIAGRAMMA DI CONNESSIONE



Tutti i brand e i nomi dei prodotto sono marchi registrati.
LE SPECIFICHE SONO SOGGETTE A VARIAZIONE DA PARTE DEL
PRODUTTORE SENZA OBBLIGO DI NOTIFICA

ECOSCANDAGLIO LCD A COLORI
FCV-295



FURUNO ITALIA SRL

Sede principale
Via O. Respighi, 29
47043 Gatteo (FC) - Italy
E: sales@furuno.it
T: 0541 1849411

Ufficio Genova
Via R. Bianchi, 23n/9
16152 Genova (GE)
Italy

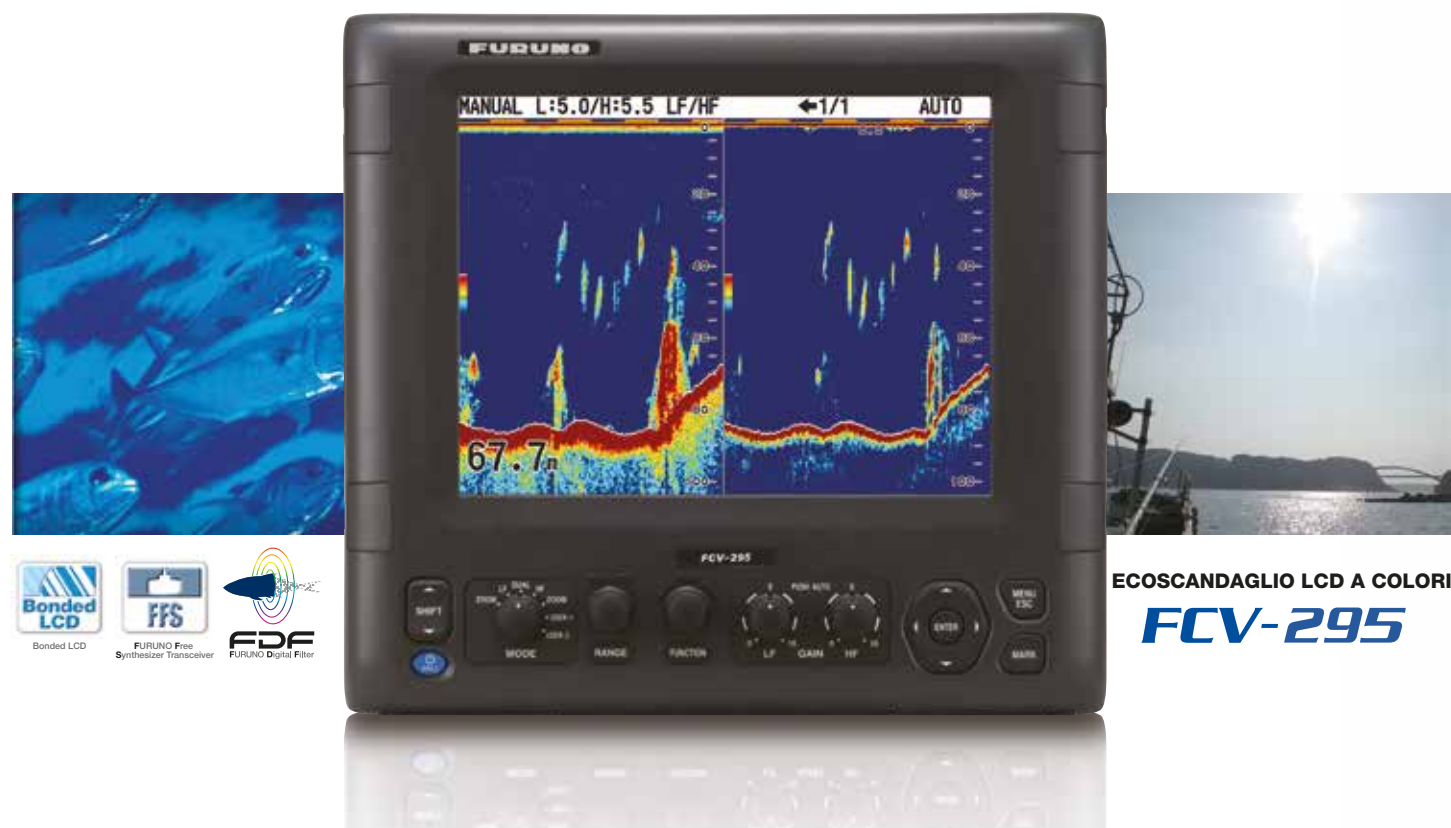
Ufficio Viareggio
Via dei Pescatori, 3
55049 Viareggio (LU)
Italy



furuno.com



Il nuovo ecoscandaglio digitale che fornisce un' immagine chiara degli echi e della struttura del fondale.



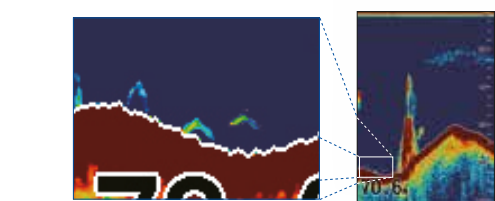
L'FCV-295 è il nuovo ecoscandaglio digitale a colori progettato per una ampia varietà di utilizzi nel campo della pesca professionale. E' fornito di un display LCD da 10,4" con funzione "fogging-free" in grado di fornire un'immagine ottimale anche in condizioni di luce diretta. E' possibile visualizzare gli echi in 8, 16 o 64 colori con assegnazione di luminosità in base alla forza dell'eco di ritorno.

La presenza del Furuno Free Synthesizer (FFS) garantisce un'ampia gamma di frequenze operative. E' possibile scegliere tra quelle disponibili da 28 e 200 KHz in base alle proprie esigenze di pesca. La potenza in uscita disponibile è 1, 2 o 3 Kw. E' possibile scegliere tra differenti modalità di visualizzazione e funzioni ad accesso immediato.

- ▶ *Display LCD da 10,4 pollici Bonded garantisce una chiara visibilità in qualsiasi condizione di luce.*
- ▶ *Quick Gain Control consente l'applicazione del guadagno a tutti gli echi presente nello schermo e non solo a quelli di nuovo rilevamento.*
- ▶ *Funzione White Edge garantisce una miglior discriminazione tra la linea del fondale e i target acquisiti.*
- ▶ *Furuno Free Synthesizer consente di selezionare la frequenza operativa direttamente dal display tra quelle disponibili.*

FURUNO Digital Filter

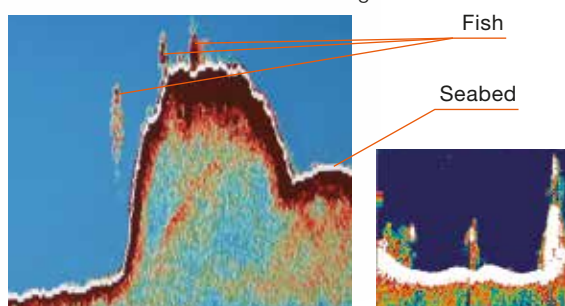
Il filtro digitale Furuno consente di ottimizzare il guadagno e ottenere una lettura del fondale di eccellente definizione. Garantisce una rappresentazione ben dettagliata degli echi di ritorno sia dei singoli pesci che di quelli più vicini al fondale, eliminando i disturbi in superficie.



Fish targets close to the seabed

White Edge

Questa funzione consente un miglior discernimento tra la linea del fondale marino rispetto agli echi di ritorno dei pesci più vicini, ottenendo una visualizzazione ancora più chiara delle condizioni subacquee. Una caratteristica simile è presente anche sugli ecoscandagli convenzionali con il nome di "White Line", che consente l'applicazione di una spessa linea di colore bianco agli echi di ritorno più intensi. Con "White Edge" è invece possibile ottenere una chiara distinzione tra il fondo e l'attività sottostante grazie ad una sottile linea bianca.

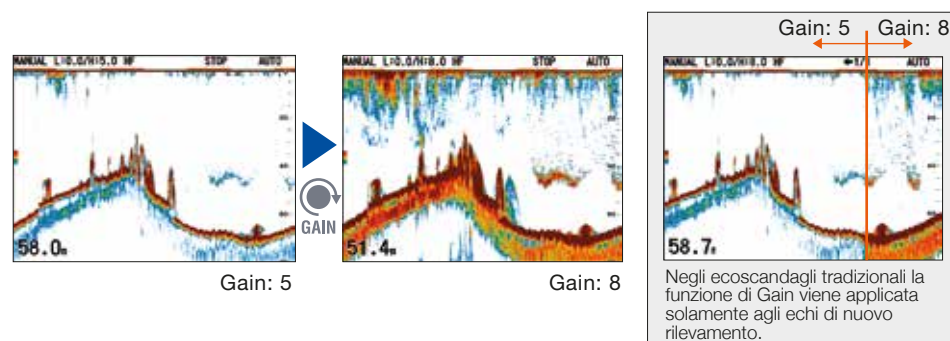


White Edge

White Line

Quick Gain Control

La funzione di Quick Gain control di cui è fornito FCV-295, consente l'applicazione del controllo di guadagno non solamente agli echi di nuovo rilevamento ma anche a quelli presenti su tutta la schermata dell'ecoscandaglio. E' possibile quindi confrontare gli echi recenti e quelli passati sotto lo stesso regime guadagno garantendo un setting più facile e veloce.

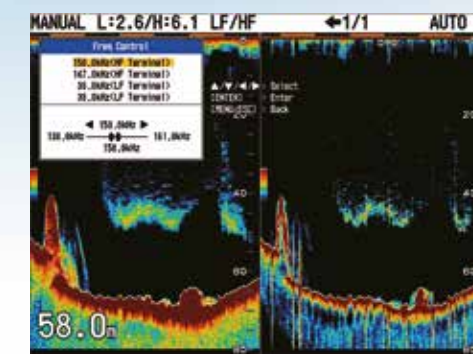


Gain: 5

Gain: 8

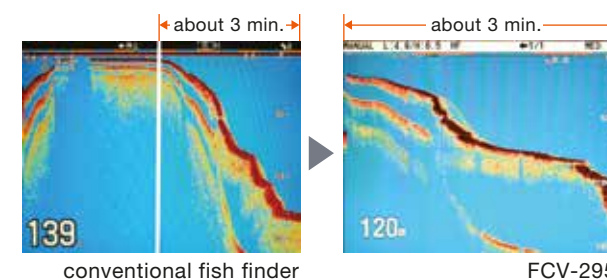
Frequenze Operative

Quando un trasduttore Furuno viene collegato all' FCV-295 la sua frequenza operativa verrà registrata e mostrata dal menu. L' utente avrà la possibilità quindi di scegliere tra le varie frequenze disponibili direttamente dal display in completa libertà. Con il trasduttore 82B-35R con frequenza da 66 a 109 KHz è possibile selezionare qualsiasi range operativo, tale caratteristica è molto utile per la pesca professionale o quando ecoscandagli di altre imbarcazioni potrebbero causare interferenze.



Frequenza di Trasmissione

La frequenza di trasmissione del segnale è stata incrementata del 30%, garantendo, rispetto agli ecoscandagli convenzionali, informazioni più dettagliate del fondale in uno stesso arco di tempo. Programmando l' FCV-295 con funzione AUTO, la frequenza di trasmissione aumenta automaticamente nel caso di acque più profonde per poi diminuire in acque più basse in modo da avere in ogni momento un dettaglio ottimale.



conventional fish finder

FCV-295

Funzioni Chiave

E' disponibile sul modello FCV-295 un pulsante di menu facilitato chiamato "Function". Consente di configurare al suo interno le funzioni che vengono maggiormente utilizzate di modo che possano essere richiamate velocemente con un semplice clic.



Come ad esempio

funzione white line, scelta della frequenza, A-scope, Auto shift e altre ancora.